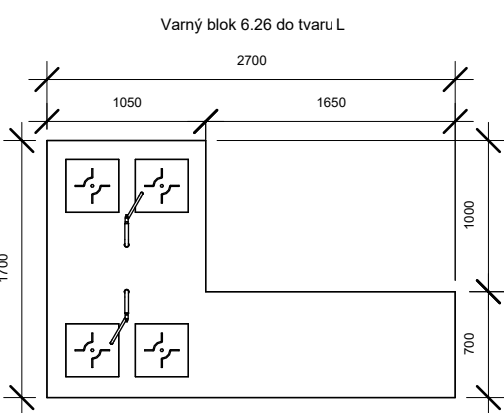


3 1PP gastro místnosti
1 : 100

1 1PP návrh gastro
1 : 50



2 1PP návrh gastro varný blok
6.26
1 : 50

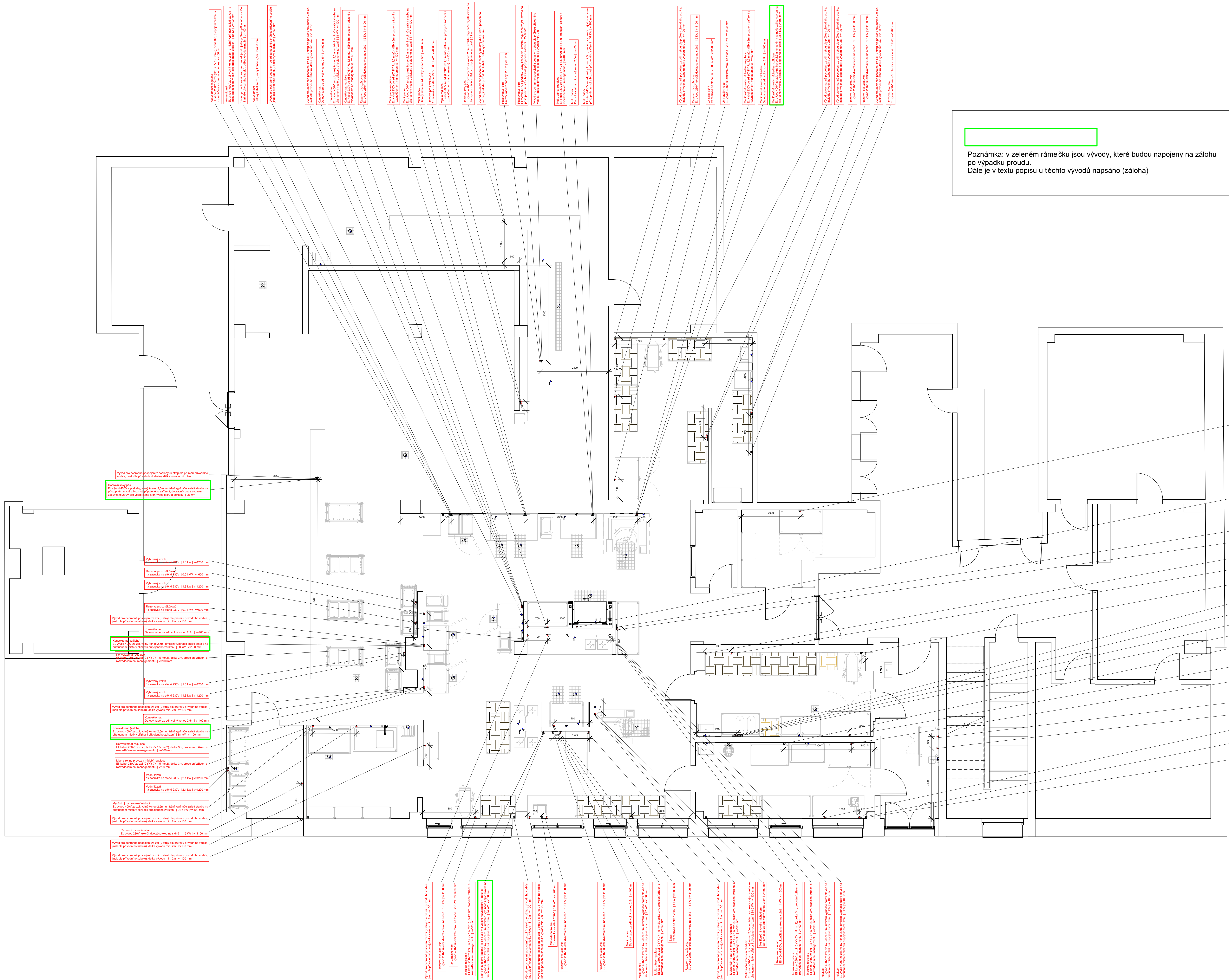
Gastro 1PP	
Poz.	Název technologie
1.1	Nové-Kombinovaný krouhař zeleniny, kutr min. 5,5l
1.2	Stávající-Pracovní stůl, spodní plná police
1.3	Stávající-Pracovní stůl, spodní plná police
1.4	Stávající-Pracovní stůl, spodní plná police, buková pracovní deska
1.5	Stávající-Keramické umyvadlo
1.6	Stávající-Keramická výlevka
1.7	Stávající-Pracovní stůl, spodní plná police
1.8	Mylcí dřez, hloubka dřezu 250mm
1.9	Nové-Chladicí skříň dvoudveřová
2.1	Nové-Chladicí skříň dvoudveřová
2.2	Mylcí dvoudřez, hloubka dřezu 250mm
2.3	Stávající-Dřevěný řeznický špátek na maso
2.4	Stávající-Pracovní stůl, spodní plná police
2.5	Stávající-Mlýnek na maso pro střední zátěž
2.6	Stávající-Mlýnek na maso pro střední zátěž
2.7	Stávající-Keramické umyvadlo
2.8	Stávající-Pracovní stůl, spodní plná police, buková pracovní deska
2.9	Stávající-Pracovní stůl, spodní plná police, buková pracovní deska
2.10	Stávající-Dřevěný řeznický špátek na maso
2.11	Nové-Universální robot, kotlík 60/30 litrů
2.12	Nové-Podlahová vpusť s nerez roštěm
3.1	Stávající-Regál, 4 police
3.2	Stávající-Regál, 4 police
3.3	Nové-Chladicí skříň dvoudveřová
3.4	Stávající-Regál, 4 police
5.1	Nové-Chladicí skříň dvoudveřová
5.2	Stávající-Pracovní stůl, spodní plná police, buková pracovní deska
5.3	Stávající-Pracovní stůl, spodní plná police, buková pracovní deska
5.4	Nové-Universální robot, kotlík 60/30 litrů
5.5	Stávající-Pracovní stůl, spodní plná police, buková pracovní deska

Gastro 1PP	
Poz.	Název technologie
5.6	Stávající-Keramické umyvadlo
5.7	Mylcí dřez, hloubka dřezu 250mm
5.9	Stávající-Regál, 4 police
5.10	Stávající-Pracovní stůl, spodní plná police, buková pracovní deska
6.1	Nové-Kráječ na knedlíky
6.2	Nové-Elektrický konvektomat 10x GN 1/1
6.3	Nové-Podlahová vpusť s nerez roštěm
6.4	Stávající-Multifunkční pánvev 2x79 litrů
6.5	Nové-Podlahová vpusť s nerez roštěm
6.6	Nové-Podlahová vpusť s nerez roštěm
6.7	Nové-Manipulační vozík na slevání produktů, pro GN 1/1, pro multifunkční pánvev nebo kotlík
6.8	Nové-Multifunkční pánvev 110 litrů, flat provedení
6.9	Nové-Podlahová vpusť s nerez roštěm
6.10	Nové-Multifunkční pánvev s michadlem, 150 litrů
6.11	Nové-Podlahová vpusť s nerez roštěm
6.12	Stávající-Pracovní stůl, spodní plná police
6.13	Stávající-Pánvev 150 litrů, Ambach BERNSTEIN
6.14	Nové-Podlahová vpusť s nerez roštěm
6.15	Nové-Pracovní stůl, spodní plná police
6.16	Nové-Varný blok
6.17	Nové-Indukční plotna
6.18	Nové-Indukční plotna
6.19	Nové-Stojánková baterie s otloným ramenem na studenou vodu
6.20	Nové-Multifunkční kotlík s michadlem, 80 litrů
6.21	Nové-Podlahová vpusť s nerez roštěm
6.22	Nová-Multifunkční pánvev 2x49 litrů
6.23	Nové-Podlahová vpusť s nerez roštěm
6.24	Nové-Podlahová vpusť s nerez roštěm

Gastro 1PP	
Poz.	Název technologie
6.25	Stávající-Pracovní stůl, spodní plná police, buková pracovní deska
6.26	Nové-Varný blok
6.27	Nové-Indukční plotna
6.28	Nové-Indukční plotna
6.29	Nové-Stojánková baterie s otloným ramenem na studenou vodu
6.30	Nové-Indukční plotna
6.31	Nové-Indukční plotna
6.32	Nové-Stojánková baterie s otloným ramenem na studenou vodu
6.33	Nové-Sotter 5xGN 1/1
6.34	Stávající-Pracovní stůl, spodní plná police, buková pracovní deska
6.35	Stávající-Pracovní stůl, spodní plná police, buková pracovní deska
6.36	Stávající-Pracovní stůl, spodní plná police
6.37	Stávající-Mikrovlnná trouba
6.38	Stávající-Pracovní stůl, spodní plná police, buková pracovní deska
6.39	Nové-Universální robot, kotlík 60/30 litrů
6.40	Stávající-Regál, 4 police
6.41	Nové-Elektrický konvektomat 20x GN 1/1
6.42	Nové-Podlahová vpusť s nerez roštěm
6.43	Nové-Zavážecí vozík pro 20x GN 1/1
6.44	Stávající-Elektrický konvektomat 20x GN 1/1
6.45	Nové-Podlahová vpusť s nerez roštěm
6.46	Stávající-Zavážecí vozík pro 20x GN 1/1
6.47	Nové-Manipulační vozík na slevání produktů, pro GN 1/1, pro multifunkční pánvev nebo kotlík
6.48	Nové-Elektrický konvektomat 20x GN 1/1
6.49	Nové-Podlahová vpusť s nerez roštěm
6.50	Nové-Zavážecí vozík pro 20x GN 1/1
6.51	Nové-Změkčovač vody ke konvektomátům a stávajícímu kotlík

Gastro 1PP	
Poz.	Název technologie
7.1	Nové-Pás se shozem na podnosy
7.2	Nové-Pásový mycí stroj
7.3	Nové-Podlahová vpusť s nerez roštěm
7.4	Nové-Změkčovač vody k myčce
8.1	Nové-Pojízdná vodní lázeň 3x GN 1/1, otevřený spodní prostor
8.2	Nové-Pojízdná vodní lázeň 3x GN 1/1, otevřený spodní prostor
8.3	Nové-Pojízdná vodní lázeň 3x GN 1/1, otevřený spodní prostor
8.4	Nové-Pojízdná vodní lázeň 3x GN 1/1, otevřený spodní prostor
8.5	Nové-Dopravníkový pás
8.6	Nové-Vyhřívání udržovací skříň, 15xGN 1/1, roštěč vsuvů 75mm, pojízdná
8.7	Nové-Vyhřívání udržovací skříň, 15xGN 1/1, roštěč vsuvů 75mm, pojízdná
8.8	Nové-Vyhřívání udržovací skříň, 15xGN 1/1, roštěč vsuvů 75mm, pojízdná
8.9	Nové-Vyhřívání udržovací skříň, 15xGN 1/1, roštěč vsuvů 75mm, pojízdná
8.15	Nové-Podlahová vpusť s nerez roštěm
8.16	Nové-Podlahová vpusť s nerez roštěm
8.17	Nové-Podlahová vpusť s nerez roštěm
8.18	Nové-Podlahová vpusť s nerez roštěm
9.1	Stávající-Mylcí stroj na provozní nádobí
9.1a	Nové-Podlahová vpusť s nerez roštěm
9.2	Stávající-Mylcí stůl
9.2a	Stávající-Dřez
9.2b	Stávající-Stojánková sprcha
9.3	Stávající-Vývěvka
9.4	Stávající-Regál, 4 police
9.5	Stávající-Regál, 4 police
9.6	Nové-Podlahová vpusť s nerez roštěm
10.1	Nové-Pojízdná vodní lázeň 3x GN 1/1, otevřený spodní prostor
10.2	Nové-Pojízdná vodní lázeň 3x GN 1/1, otevřený spodní prostor
10.4	Nové-Podlahová vpusť s nerez roštěm
11.1	Nové-Chladicí stůl dvousekcový, 2 dveře, dřez
11.a	Nové-Dřez
11.b	Nové-Páková baterie

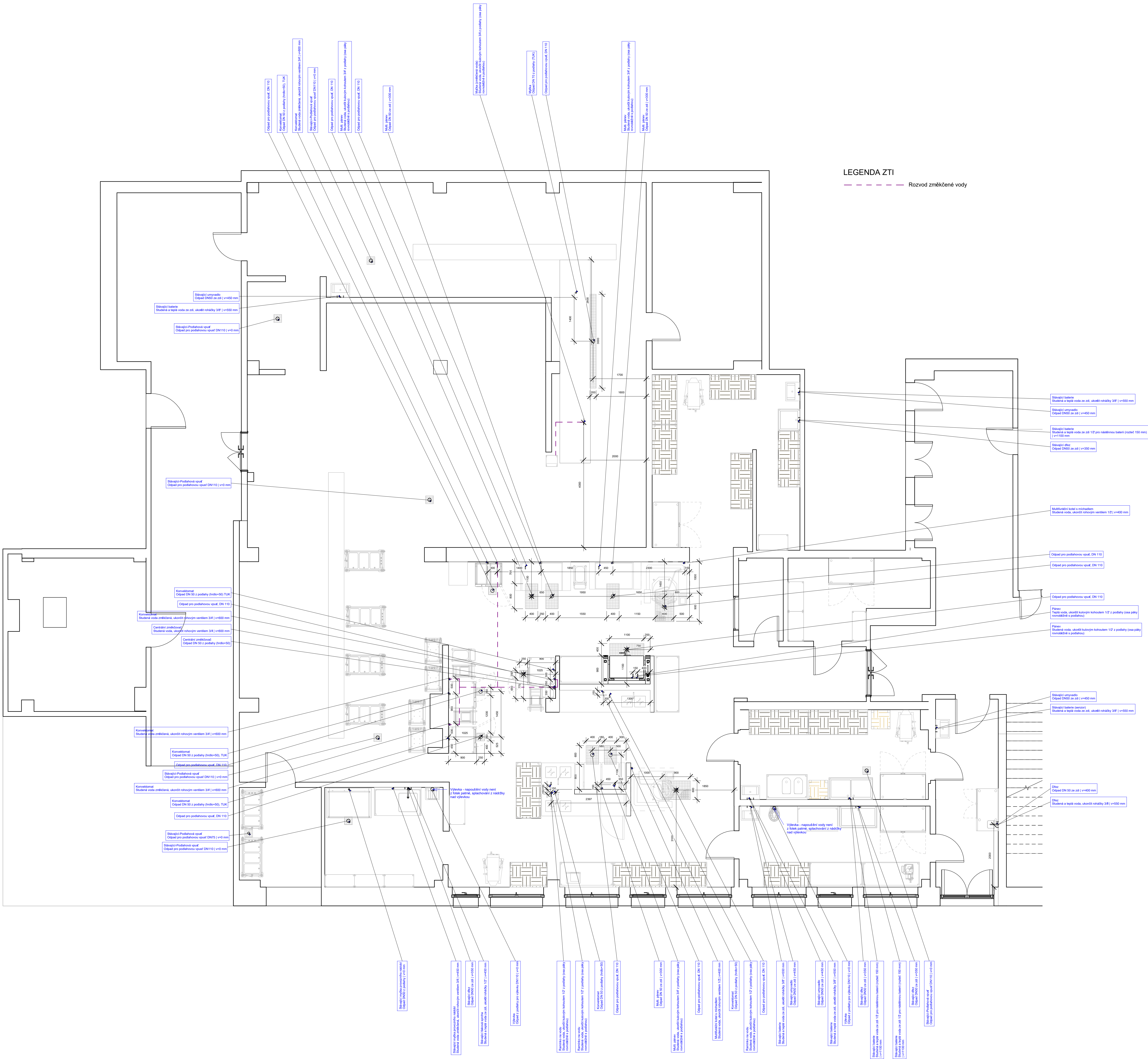
PROJEKTANT:	AGROPROJEKT JIHLAVA, spol. s r.o. Strojrenská 4/7, 586 01 Jihlava www.agroprojektiuhlava.cz	
ZOOP.PROJEKTANT:	Ing. Radek Kružík	
VYPRACOVAL:	Igor Kovář	STUPEŇ DOKUMENTACE: DPS
VEDOUcí PROJEKTU:	Martin Mandát	FORMÁT: 16x44
INVESTOR:	NEMOCNICE PRACHATICE, a.s. Nebahovská 1015, 383 01 Prachatice	DATUM: 10/2025
NÁZEV AKCE:	NEMOCNICE PRACHATICE SNÍŽENÍ ENERGETICKÉ NÁROČNOSTI KUCHYNĚ	AUTORIZACE:
KRAJ:	Jihočeský kraj	MÍSTO: k.ú. Prachatice
ČÁST PROJEKTU:	TZ 02 D.2.1 Technologie gastro	ČÍSLO PARÉ: D.2.1
OBSAH:	PŮDORYS 1 NP DISPOZIČNÍ ŘEŠENÍ GASTRO	MÉRITKO: 1:50 ČÍSLO VYKRESU: TZ 02 D.2.1.1 REVIZE: 00




Poznámka: v zeleném rámečku jsou vývody, které budou napojeny na zálohu po výpadku proudu.
Dále je v textu popisu u těchto vývodů napsáno (záloha)

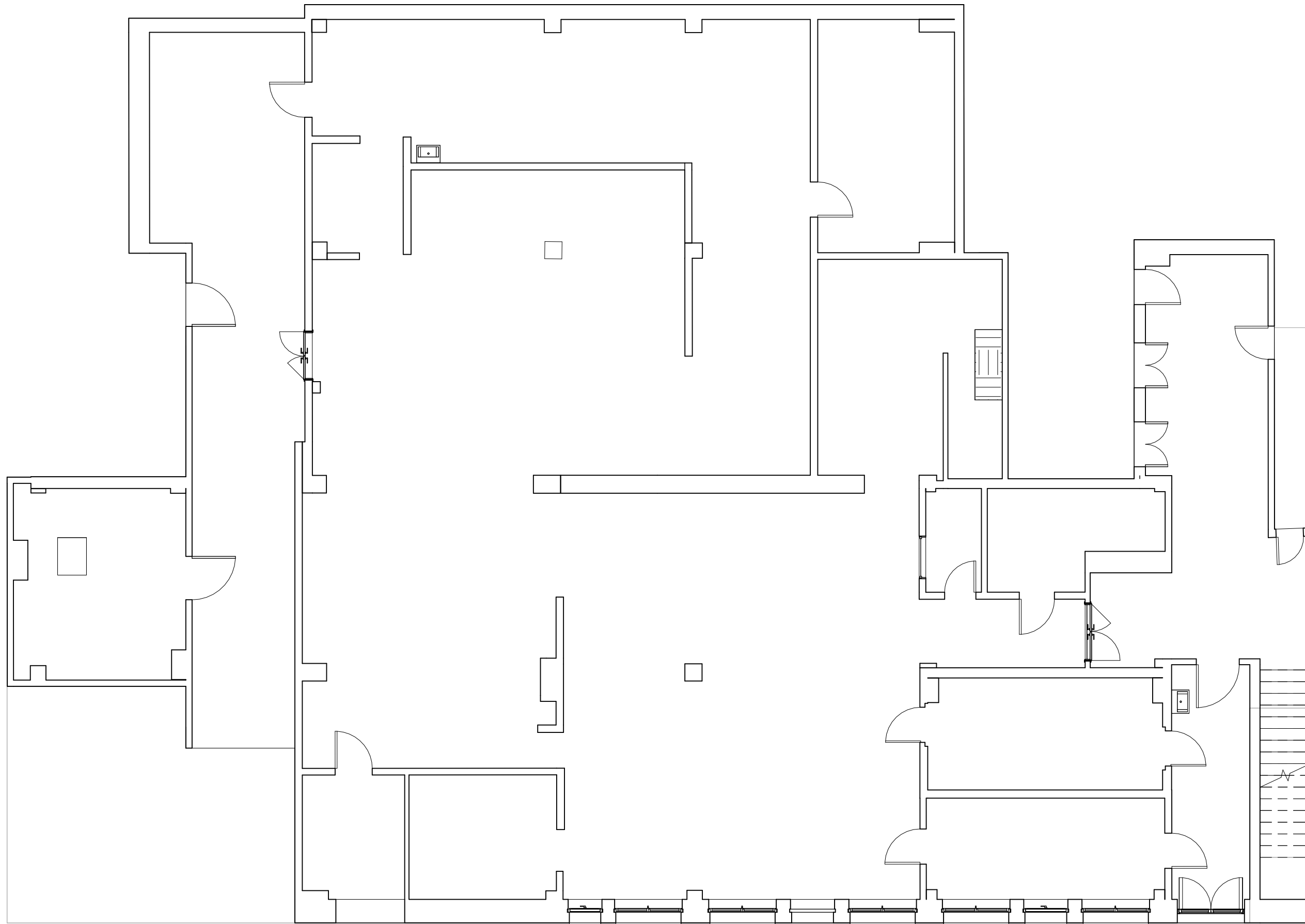
Dát na 1 okruh

PROJEKTANT:		AGROPROJEKT JIHLAVA, spol. s r.o. Strojrenská 4/7, 586 01 Jihlava www.agroprojekthlava.cz									
ZODP.PROJEKTANT:		Ing. Radek Kružík		STUPEŇ DOKUMENTACE:		DPS					
VYPRACOVAL:		Ilija Kovář		FORMÁT:		16xA4					
VEDOUČÍ PROJEKTU:		Martin Mandát		DATUM:		10/2025					
INVESTOR:		NEMOCNICE PRACHATICE, a.s. Nebahovská 1015, 383 01 Prachatice				AUTORIZACE:					
NÁZEV AKCE:		NEMOCNICE PRACHATICE SNÍŽENÍ ENERGETICKÉ NÁROČNOSTI KUCHYNĚ									
KRAJ:		Jihočeský kraj		MÍSTO:				k.ú. Prachatice			
ČÁST PROJEKTU:		TZ 02 D.2.1 Technologie gastro									
OBSAH:		PŮDORYS 1.NP DISPOZIČNÍ ŘEŠENÍ GASTRO-ELEKTRO				MÉRITKO		ČÍSLO VÝKRESU:		REVIZE	
						1:50		TZ 02 D.2.1.2		00	

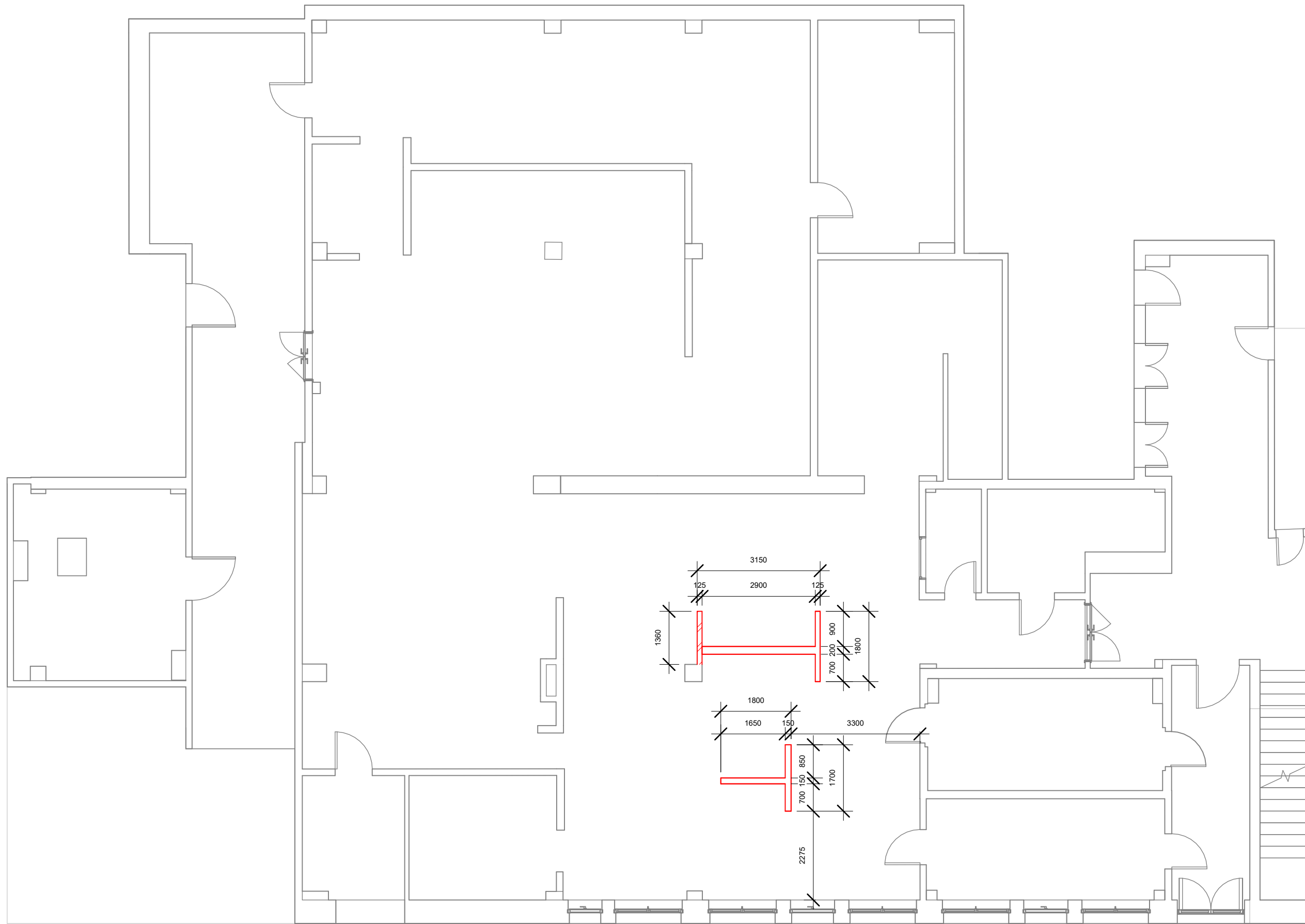


LEGENDA ZTI
- - - Rozvod zmkéne vody

PROJEKTANT:	AGROPROJEKT JIHLAVA, spol. s r.o. Strojrenská 4/7, 586 01 Jihlava www.agroprojekthlava.cz		
ZODP.PROJEKTANT:	Ing. Radek Kružík	STUPEŇ DOKUMENTACE:	dps
VYPRACOVAL:	Ija Kovář	FORMÁT:	16xA4
VEDOUcí PROJEKTU:	Martin Mandát	DATUM:	10/2025
INVESTOR:	NEMOCNICE PRACHATICE, a.s. Nebahovská 1015, 383 01 Prachatice	AUTORIZACE:	
NÁZEV AKCE:	NEMOCNICE PRACHATICE SNÍŽENÍ ENERGETICKÉ NÁROČNOSTI KUCHYNĚ		
KRAJ:	Jihočeský kraj	MÍSTO:	k.ú. Prachatice
ČÁST PROJEKTU:	TZ 02 D.2.1 Technologie gastro	ČÍSLO PARÉ:	
OBSAH:	PŮDORYS 1.NP DISPOZIČNÍ ŘEŠENÍ GASTRO-ZTI	MÉRITKO 1:50	ČÍSLO VÝKRESU TZ 02 D.2.1.3
		REVIZE:	00



1 1PP stávající stav
1 : 100



2 1PP nový stav
1 : 100

PROJEKTANT:		AGROPROJEKT JIHLAVA, spol. s r.o. Strojírenská 4/7, 586 01 Jihlava www.agroprojektjihlava.cz				
ZODP.PROJEKTANT:		Ing. Radek Kružík		STUPEŇ DOKUMENTACE: DPS		
VYPRACOVAL:		Iľja Kovář		FORMÁT: 8xA4		
VEDOUĆÍ PROJEKTU:		Martin Mandát		DATUM: 10/2025		
INVESTOR:		NEMOCNICE PRACHATICE, a.s. Nebahovská 1015, 383 01 Prachatice			AUTORIZACE:	
NÁZEV AKCE:						
NEMOCNICE PRACHATICE SNÍŽENÍ ENERGETICKÉ NÁROČNOSTI KUCHYNĚ						
KRAJ:		Jihočeský kraj	MÍSTO:	k.ú. Prachatice		
ČÁST PROJEKTU:		TZ 02 D.2.1 Technologie gastro			ČÍSLO PARÉ:	
OBSAH:		PŮDORYS 1.NP DISPOZIČNÍ ŘEŠENÍ GASTRO-STAVBA		MĚŘÍTKO: 1:50	ČÍSLO VÝKRESU: TZ 02 D.2.1.4	REVIZE: 00